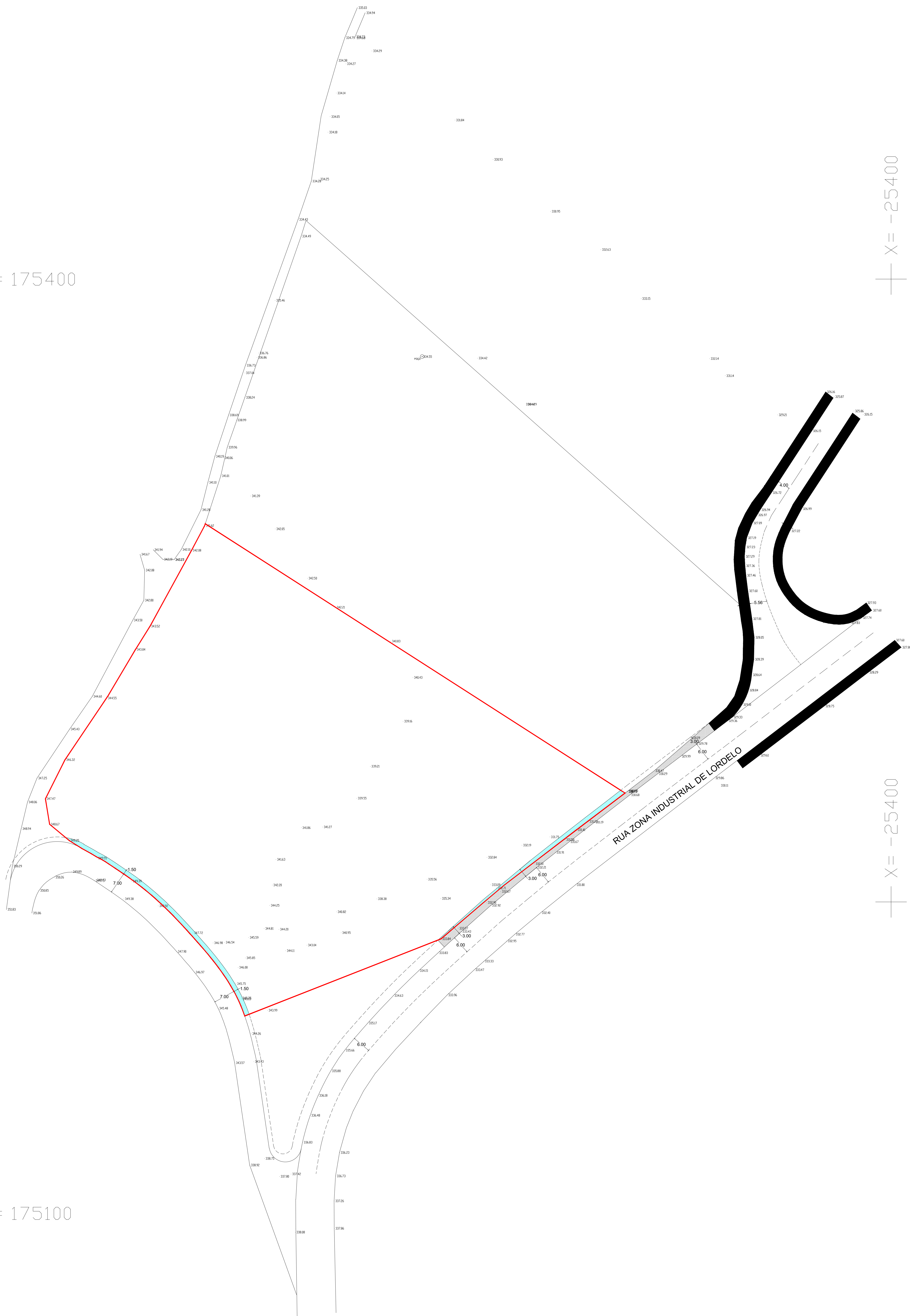


X = -25700  
Y = 175400

X = -25400  
Y = 175400

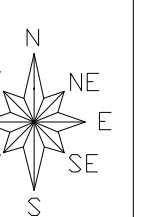
X = -25700  
Y = 175100

X = -25400  
Y = 175200



LEGENDA

	Área total do terreno	15 000,00 M2
	Cedência para passeio público	201,00 M2
	Passeio público existente em tubos de pedra	
	Localização: Rua Zona Industrial de Lordele - Lordele - Paredes	
Confrontações		
Norte	Caminho Público e Cooperável - Cooperativa de Industriais de Mobiliário de Paredes, CRL	
Sul	Estrada Municipal	
Nascente	Estrada Municipal	
Poente	Junta de Freguesia de Lordele e Caminho Público	



Requerente:	JUNTA DE FREGUESIA DE LORDELO	Local da obra:	RUA ZONA INDUSTRIAL DE LORDELO - LORDELO - PAREDES
Tipo de obra:	PARCELA DE TERRENO	Projeto:	ARQUITETURA
Peças desenhadas:	LEVANTAMENTO TOPOGRAFICO	Escala:	1:500
		Data:	JUNHO 2024
		Desenho nº:	01